

360 度随身 WIFI

用户使用指南

BL-360

目 录

一、	产品概述.....	2
二、	驱动安装.....	2
三、	无线路由模式设置.....	4
四、	无线路由连接使用.....	6
五、	无线网络连接.....	7
六、	WPS 一键加密智能连接	9

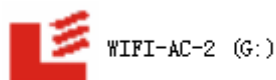
一、 产品介绍

感谢您使用 B-LINK 旗下的无线网络产品：

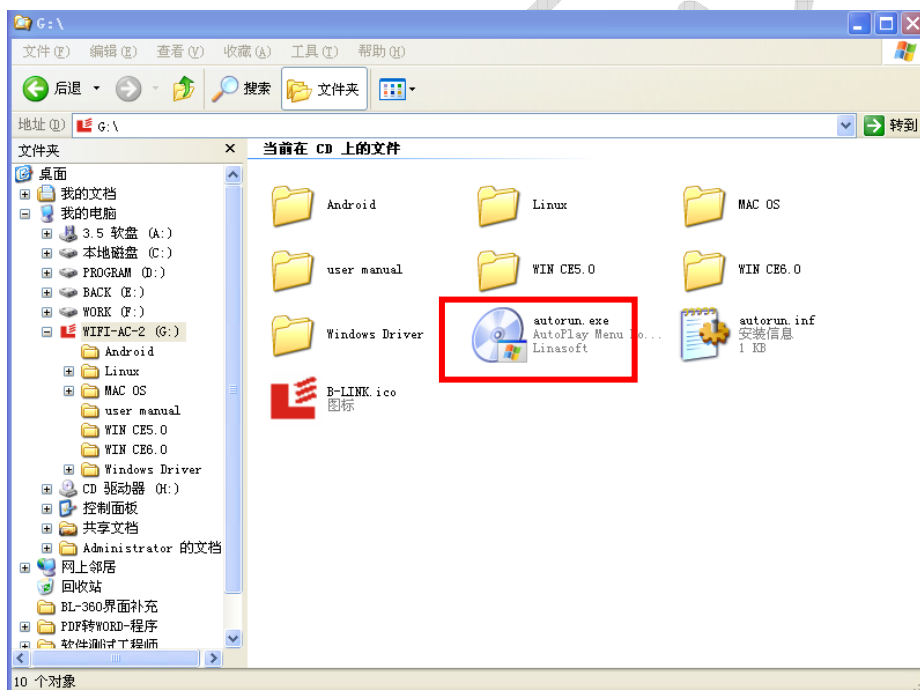
BL-360 是一款专为学生、家庭及商务人士提供无线上网的网络设备，其外观时尚，体积便携，设置简单，并且支持无线路由、无线网卡双模式随意切换，满足个性化的使用需求。定是您畅游互联网的不二之选。

二、 驱动安装

1. 将驱动光盘放入光驱，双击 **WIFI-AC-2** 图标



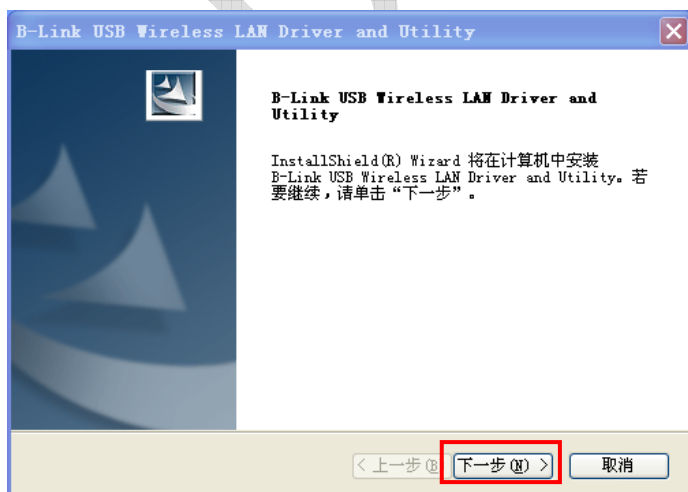
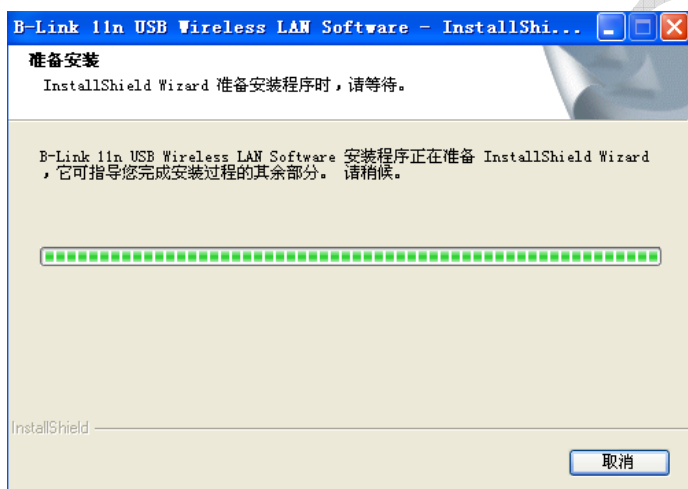
2. 双击 **autorun.exe** 进入自动安装界面



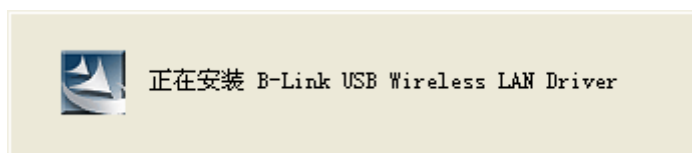
3. 双击 **自动安装**，即可智能化安装驱动。



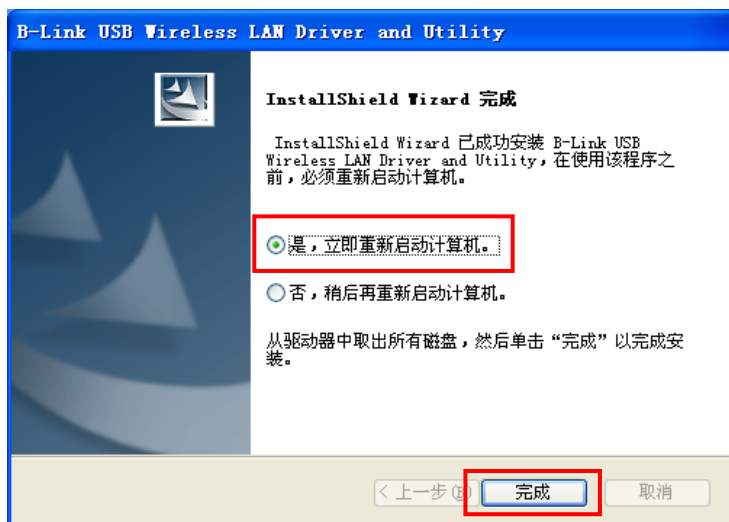
4. 点击下一步。



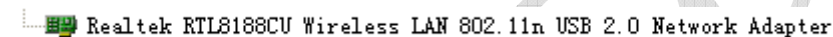
5. 正在安装驱动程序，请稍等。



6. 安装驱动完成之后选择 **是**，立即重新启动计算机。然后点击**完成**。

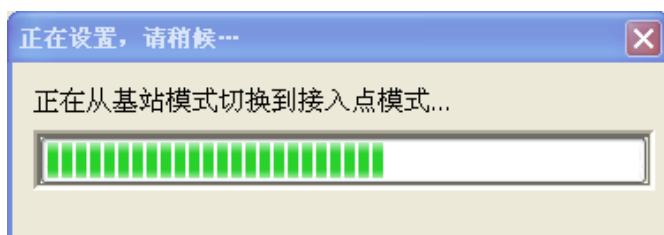
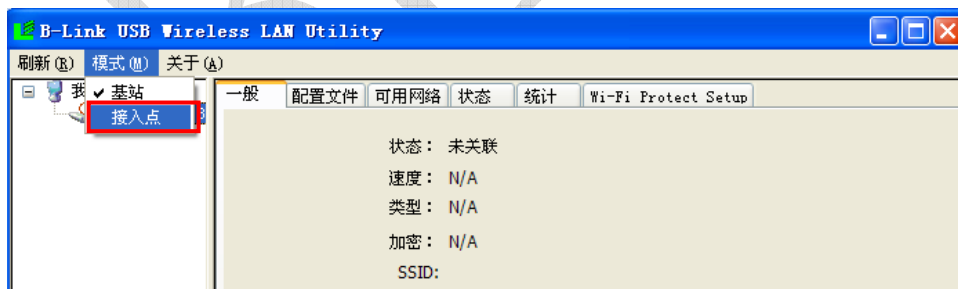


7. 驱动查看：在桌面右键单击**我的电脑**，然后依次选择**管理**—**设备管理器**—**网络适配器**。如果出现如下图标表示网卡驱动安装成功，如未出现请重复步骤 1~6。



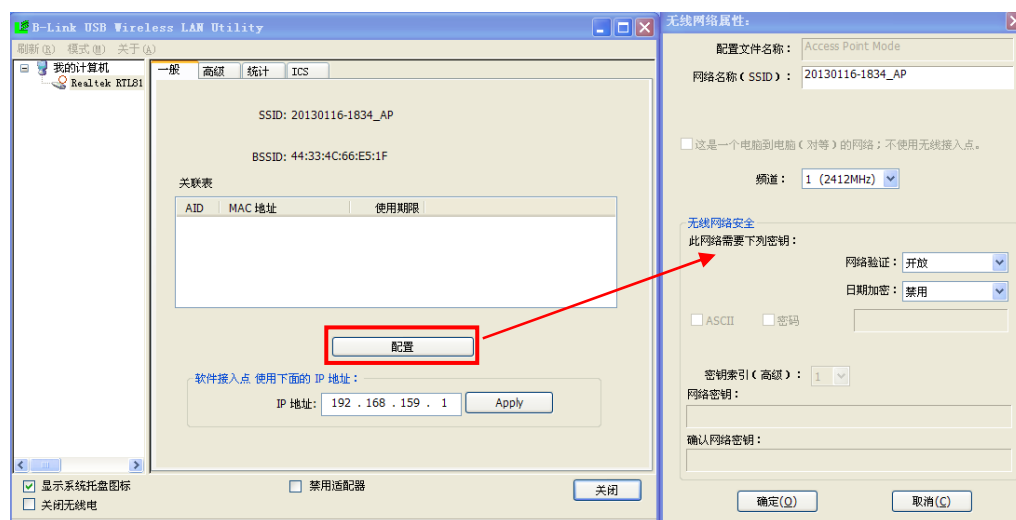
三、无线路由模式设置

1. 点击**模式**，选择**接入点**(无线路由)，设备会自动切换到无线路由模式



注：如果切换失败时，请关闭杀毒软件后再试一次。

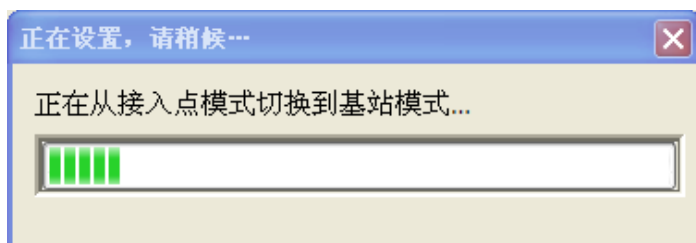
2. 点击**配置**，配置 SSID 名称，频道，加密方式及类型和密钥。



3. 设置完后，点击**确定**



4. 点击**模式**，选择**基站（无线网卡）**，设备会自动切换到无线网卡模式




四、无线路由连接使用

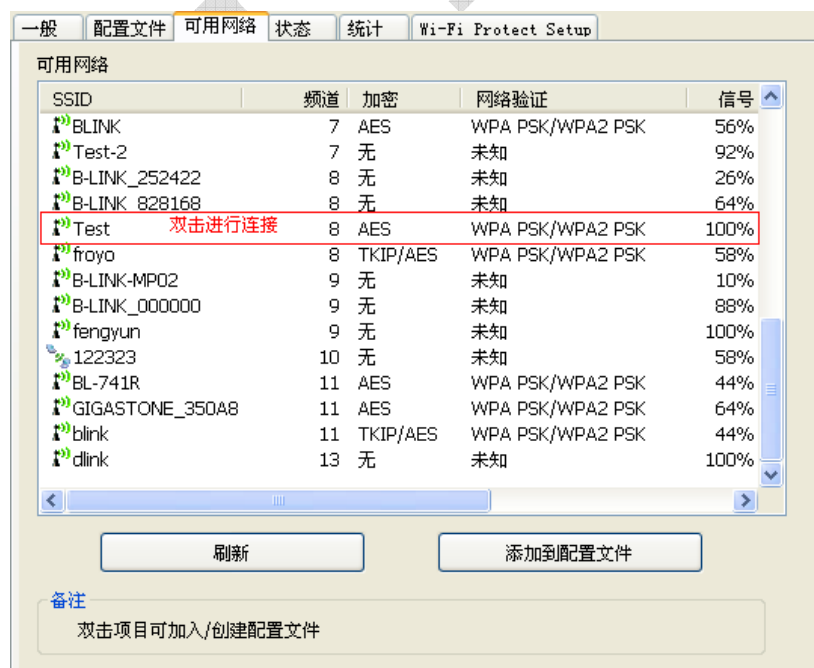
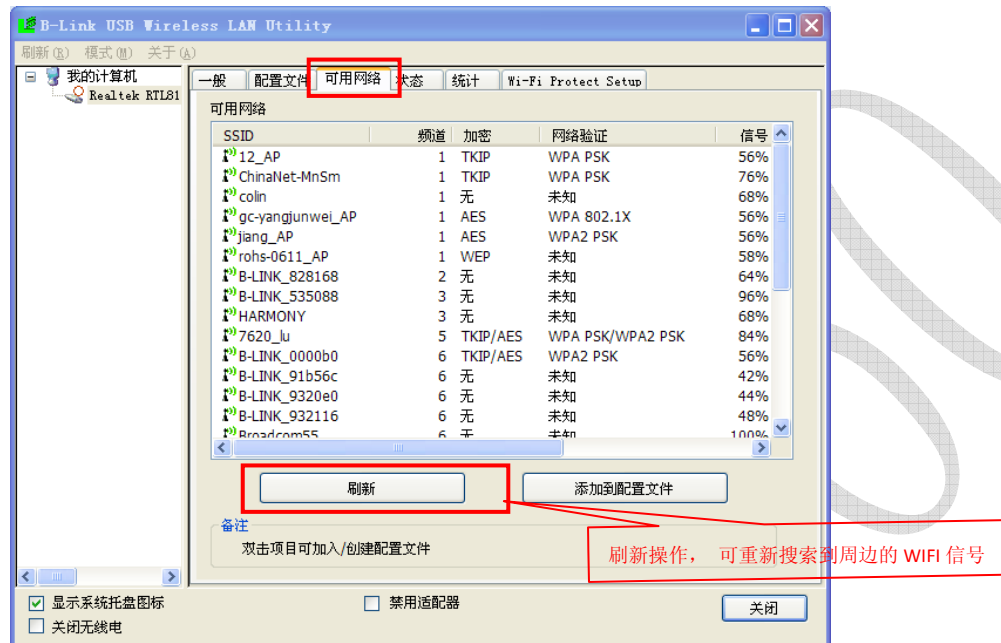
1. 使用智能手机、PAD、带有 wi-fi 的设备进行连接



注：如果无线设备连接上此无线路由后不能上外网，请关闭系统防火墙。

五、无线网络连接

1. 将设备插在个人电脑上
2. 在桌面找到该图标，双击运行
3. 在“可用网络”页面刷新，选择您需要连接的 SSID 双击进行连接



4. 在连接界面，输入您所连接的 SSID 的加密密码，单击**确定**进行连接



5. 连接成功后，界面可以看到其连接的详细信息



六、WPS 一键加密智能连接-----作为无线网卡使用时才有此功能

方法一：

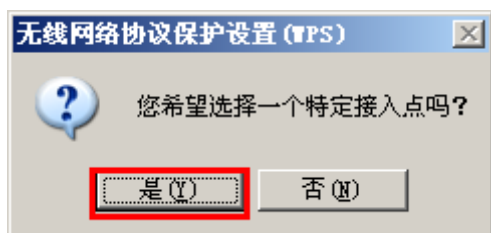
1. 进入 wi-fi protect setup 界面，查看 PIN 码



2. 配合同品牌 B-link 路由器, 在路由管理 WPS 设置界面, 将网卡 PIN 码输入, 保存应用即可



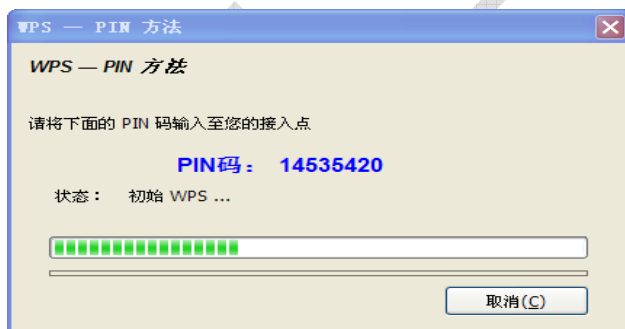
3. 单击 PIN 输入设置 (PIN) , 选择 “是”



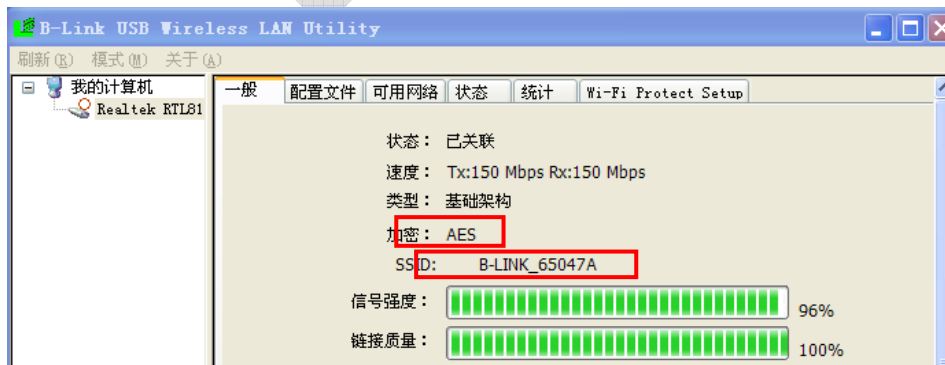
4. 选择已配置好的网络名称 (SSID), 双击进行连接



5. 自动连接界面



6. 已连接好界面

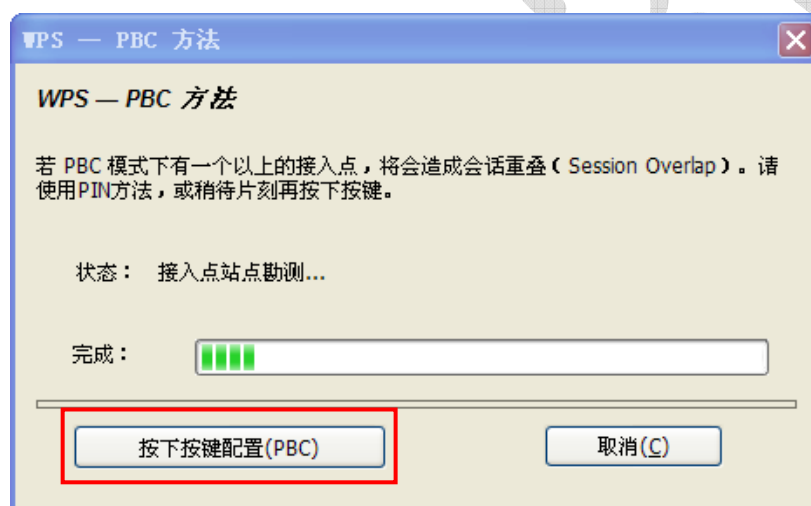


方法二:

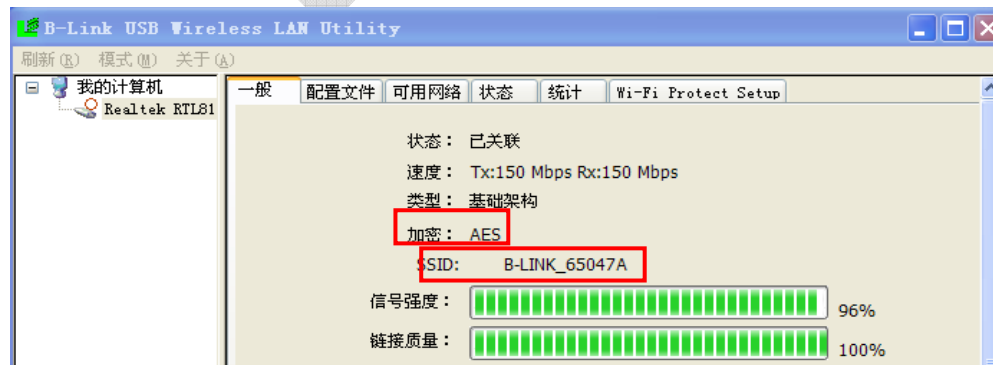
1. 鼠标单击“按下按钮配置(PBC)”或 手动按下网卡上物理按钮



2. 配合同品牌路由器，按下路由器 WPS 按钮即可自动连接
3. 连接界面



4. 已连接好的界面





深圳市必联电子有限公司

地址：深圳市宝安区观澜街道桔塘社区福前路268号 邮编：518110
咨询热线：400-6529-989 网址：www.b-link.net.cn

